



 和民 *Watami*



## Vorspeisen

- |     |  |      |
|-----|--|------|
| 1.  | <b>Edamame</b><br>Knackige japanische Bohnen in Salzwasser blanchiert                          | 4,30 |
| 2.  | <b>Spring Roll (6 Stück)</b><br>Mini-Frühlingsrollen gefüllt mit Gemüse                        | 3,30 |
| 3.  | <b>Gemüse Tempura</b><br>Frittiertes Gemüse im Teigmante                                       | 4,90 |
| 4.  | <b>Ebi Tempura (3 Stück)</b><br>Garnelen im Teigmantel   | 5,90 |
| 5.  | <b>Dim Sum (3 Stück)</b><br>Gedämpfte Teigtaschen mit Garnelenfüllung                          | 4,90 |
| 6.  | <b>Gyoza (5 Stück)</b><br>Angebratene japanische Teigtaschen gefüllt mit Hähnchen und Gemüse   | 4,90 |
| 7.  | <b>Tori Karaage</b><br>Gebackene Hähnchenteile   | 6,00 |
| 8.  | <b>Grilled Scallop (4 Stück)</b><br>Gegrillte Jakobsmuscheln verfeinert mit Paprika und Ingwer | 8,90 |
| 9.  | <b>Grilled Salmon <sup>f</sup></b><br>Gegrillter Lachs in Teriyaki-Soße                        | 4,30 |
| 10. | <b>Grilled Tuna <sup>f</sup></b><br>Gegrillter Thunfisch in Teriyaki-Soße                      | 5,30 |
| 11. | <b>Grilled Ebi <sup>b,f</sup></b><br>Garnelen in Teriyaki-Soße                                 | 4,90 |
| 12. | <b>Grilled Yakitori <sup>f</sup></b><br>Gegrillter Hähnchenspieß in Teriyaki-Soße              | 2,60 |
| 13. | <b>Tako Yaki (3 Stück)</b><br>Gebackene Klößchen mit Oktopusbällchen                           | 4,90 |
| 14. | <b>Tempura Tofu <sup>e,f</sup></b><br>Tofu mit Erdnusssoße                                     | 4,60 |



## Suppen

- |     |   |      |
|-----|---|------|
| 15. | <b>Miso Soup <sup>?</sup></b><br>Japanische Sojabohnenpaste in Dashibrühe mit Tofu und Seetang            | 3,30 |
| 16. | <b>Tom Kha Gai</b><br>Hühnerbrustfilet in zarter Kokossuppe mit Zitronenblättern und frischen Champignons | 3,90 |
| 17. | <b>Tom Yam Gung</b><br>Deftige Zitronengrassuppe mit Garnelen und frischen Champignons                    | 3,90 |
| 18. | <b>Hühnersuppe</b><br>mit Gemüse und frischen Champignons   | 3,90 |

## Salate

- |     |  |  |       |
|-----|--|--|-------|
| 19. | <b>Kim Chi</b><br>Scharf und würzig eingelegter Chinakohl (hausgemacht)                  |   | 4,90  |
| 20. | <b>Popeye Horenso Salat</b><br>Blanchierter Spinat auf japanischer Sesamsoße             |  | 4,90  |
| 21. | <b>Goma Wakame Salat</b><br>Japanischer Seealgen-Sesam-Salat                             |  | 4,90  |
| 22. | <b>Mango Salat</b><br>Mango und Avocado auf gemischtem Salat                             |  | 8,90  |
| 24. | <b>Watami Salat</b><br>Angebratene Rindfleischstreifen mit Watami-Dressing               |  | 10,90 |
| 25. | <b>Edo Salat</b><br>Zarter Lachs auf gemischtem Salat                                    |  | 9,90  |
| 26. | <b>Tuna-Rucola Salat</b><br>Angebratene Thunfischscheiben auf Rucola mit Watami-Dressing |  | 10,90 |

## Nudelsuppen

- |     |  |  |       |
|-----|--|--|-------|
| S1. | <b>Bun Gari</b> <sup>a,e,f</sup><br>Zarte Hähnchenbruststreifen auf Reisnudeln in aromatischer Kokos-Curry-Soße mit Erdnüssen und frischem Koriander |  | 11,90 |
| S2. | <b>Crispy Duck Ramen</b> <sup>a,c,f</sup><br>Nudelsuppe mit japanischen Eiernudeln, knuspriger Ente und Gemüse                                       |  | 12,90 |
| S3. | <b>Crispy Chicken Ramen</b> <sup>a,c,f</sup><br>Nudelsuppe mit japanischen Eiernudeln, knusprigem Hähnchenfleisch und Gemüse                         |  | 11,90 |
| S4. | <b>Teriyaki Salmon Ramen</b><br>Nudelsuppe mit japanischen Eiernudeln, Teriyaki-Soße, Lachs und Gemüse   |  | 13,90 |
| S5. | <b>Ebi Udon</b> <sup>a,f</sup><br>Nudelsuppe mit frittierten (o. gebratene) Garnelen, japanischen Weizennudeln u. Gemüse                             |  | 12,90 |
| S6. | <b>Spicy Beef Udon</b> <sup>a,f</sup><br>Nudelsuppe mit jap. Weizennudeln, Teriyaki-Soße, mariniertem Rumsteak u. Gemüse                             |  | 11,90 |
| S7. | <b>Vegetarische Tofu Udon</b> <sup>a,f,m</sup><br>Nudelsuppe mit japanischen Weizennudeln frischem Tofu und Gemüse                                   |  | 11,90 |
| S8. | <b>Spicy Ramen (scharf)</b><br>Nudelsuppe mit 3 Octopusstücke und Gyoza 3 Stk .  |  | 14,90 |
| S9. | <b>Spicy Ramen Bowl</b><br>Japanische Ramen-Nudeln nach Szechuan Art, Steinpilzen, Ingwer, Sojasprossen und Frühlingszwiebeln                        |  | 13,90 |

## Nudel- / Reisgerichte

- |     |   |       |
|-----|---|-------|
| 27. | <b>Gebratene Eiernudeln</b> <sup>a,c,f</sup><br>mit Hühnerfleisch, Ei und Gemüse  | 8,30  |
| 28. | <b>Gebratene Eiernudeln</b> <sup>a,c,f</sup><br>mit Rindfleisch, Ei und Gemüse  | 8,90  |
| 29. | <b>Gebratene Eiernudeln</b> <sup>a,c,f</sup><br>mit Ente, Ei und Gemüse   | 12,90 |
| 30. | <b>Gebratene Eiernudeln</b> <sup>a,b,c,f</sup><br>mit Garnelen, Ei und Gemüse   | 12,90 |
| 31. | <b>Gebratene Udonnudeln</b> <sup>a,f</sup><br>mit Hühnerfleisch, Ei, Gemüse und Teriyaki-Soße                           | 9,90  |
| 32. | <b>Gebratene Udonnudeln</b> <sup>a,f</sup><br>mit Rindfleisch, Ei, Gemüse und Teriyaki-Soße                             | 10,90 |
| 33. | <b>Gebratene Udonnudeln</b> <sup>a,b,f</sup><br>mit Garnelen, Ei, Gemüse und Teriyaki-Soße                              | 12,90 |
| 34. | <b>Gebratene Thai-Reisnudeln</b> <sup>c,e</sup><br>mit Hühnerfleisch, Ei und Gemüse serviert mit Limetten und Erdnüssen | 8,90  |
| 35. | <b>Gebratene Thai-Reisnudeln</b> <sup>c,e</sup><br>mit Rindfleisch, Ei und Gemüse serviert mit Limetten und Erdnüssen   | 9,30  |
| 36. | <b>Gebratene Thai-Reisnudeln</b> <sup>b,c,e</sup><br>mit Garnelen, Ei und Gemüse serviert mit Limetten und Erdnüssen    | 12,90 |
| 37. | <b>Gebratener Reis</b> <sup>a,c,f</sup><br>mit Hühnerfleisch, Ei, Gemüse und Sojasoße                                   | 8,30  |
| 38. | <b>Gebratener Reis</b> <sup>a,c,f</sup><br>mit Rindfleisch, Ei, Gemüse und Sojasoße                                     | 8,90  |
| 39. | <b>Gebratener Reis</b> <sup>a,b,f</sup><br>mit Garnelen, Ei, Gemüse und Sojasoße  | 12,90 |
| 40. | <b>Gebratener Reis</b> <sup>a,b,f</sup><br>mit knuspriger Ente, Ei, Gemüse und Sojasoße                                 | 12,90 |



## Spezialitäten des Hauses

- |     |   |       |
|-----|---|-------|
| 41. | <b>Salomon Delight</b> <sup>d,f</sup><br>Gegrilltes Lachsfilet mit gebratenen Tomaten und Lauchgemüse<br>verfeinert mit frischem Ingwer und Kräutern, serviert mit Duftreis | 13,90 |
| 42. | <b>Asian Pearl (scharf)</b> <sup>d,f</sup><br>Eine Auswahl der besten Fischarten, mit Knoblauch,<br>Chili und Gemüse, serviert mit Duftreis                                 | 13,90 |
| 43. | <b>Rindfleisch Szechuan Art (scharf)</b> <sup>a,d</sup><br>mit Gemüse und pikanter Soße, serviert mit Duftreis  | 12,90 |

44.	<b>Beef of Tokyo</b> Mariniertes Rindfleisch mit Zwiebeln und schwarzem Pfeffer, serviert mit Duftreis	14,60
45.	<b>Gebackenes Hühnerfleisch</b> <sup>a,d</sup> Hühnerbrust-Streifen umhüllt mit Tempuraflocken und süß-scharfer Soße nach thailändischer Art, serviert mit Duftreis	11,90
46.	<b>Knuspriges Hähnchenfleisch (scharf)</b> <sup>a,f,l,6</sup> mit Gemüse nach Szechuan Art	11,90
47.	<b>Knusprige Ente</b> <sup>a,f,l,6</sup> mit frischer Mango, Ananas süß-sauer, serviert mit Duftreis	14,90
48.	<b>Knusprige Ente</b> <sup>a,l,6</sup> mit Erdnusssoße und Gemüse, serviert mit Duftreis	14,90
49.	<b>Hühnerfleisch Teriyaki</b> <sup>e,l</sup> Hühnerfleisch mit japanischer original Teriyaki-Soße und Essig, Chili Lauchzwiebeln, Erdnüssen und Knoblauch serviert mit Duftreis	11,90
50.	<b>Hummerkrabben Teriyaki</b> <sup>b,e,l</sup> Riesengarnelen mit original japanischer Teriyaki-Soße, Essig, Chili, Lauchzwiebeln, Erdnüssen und Knoblauch, serviert mit Duftreis	14,90
51.	<b>Watami Chicken</b> <sup>f,k</sup> Extrem scharfes Hühnerfleisch mit original japanischer Sojasoße und Paprika-Sesam, serviert mit Duftreis	12,90

## Wok Gerichte

### Thai-Art (Original Curry) <sup>b,d,g,h,i,j,2</sup>

mit thailändischem Curry, frischen Gemüse, Kokosmilch & Thai-Basilikum, serviert mit Duftreis

052.	Hühnerfleisch	9,90
053.	Rindfleisch	10,90
054.	Ente	13,90
055.	Garnelen	14,90



### Kung Bao-Art <sup>a,e,d</sup>

mit Gemüse, Hoi-Sin-Soße, Knoblauch und Erdnüssen, serviert mit Duftreis

056.	Hühnerfleisch	9,90
058.	Rindfleisch	10,90
059.	Ente	13,90
060.	Garnelen	14,90



### Chop Suey-Art <sup>b,d,g,h,i,j,2</sup>

Verschiedene Gemüse mit japanischer Sojasoße, serviert mit Duftreis

064.	Hühnerfleisch	9,90
065.	Rindfleisch	10,90
066.	Ente	13,90
067.	Garnelen	14,90

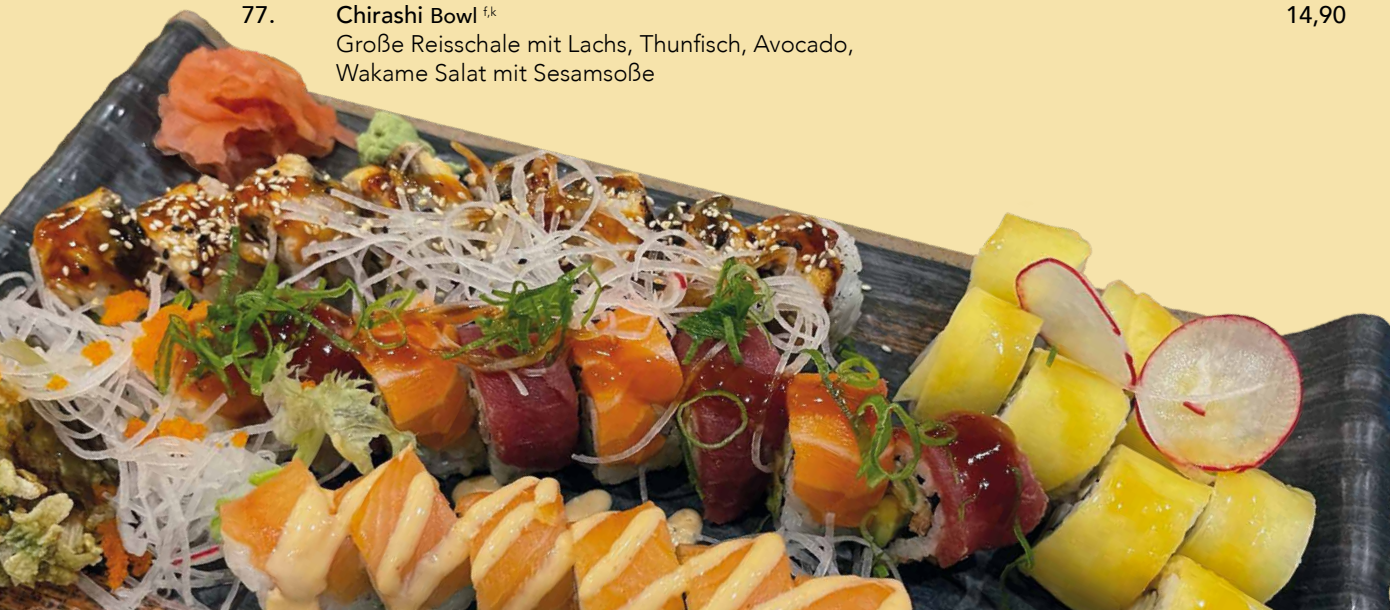
## Vegetarisch

68. Tofu mit Gemüse (scharf) <sup>c,f</sup>  
nach Szechuan Art 9,90
69. Gebratene Thailändische Reisbandudeln <sup>c,f,e</sup>  
mit Gemüse, Ei, Lauch und Erdnüsse 8,90
70. Gebratener Reis <sup>c,f</sup>  
mit Gemüse, Ei und Lauch 8,30
- 70a. Gebratene Nudeln <sup>c,f</sup>  
mit Gemüse, Ei und Lauch 8,30
71. Tofu mit Thai Curry <sup>g,h,i,j,m</sup>  
mit Gemüse, thailändischem Basilikum und Kokosmilch 9,90
72. Gebratenes Gemüse <sup>a,f</sup>  
mit japanischer Sojasoße 9,90



## Donburi

73. Sake Don <sup>f,k</sup>  
Große Reisschale mit gegrilltem Teriyaki-Lachs 12,90
74. Maguro Don <sup>f,k</sup>  
Große Reisschale mit gegrilltem Thunfisch 15,90
75. Unagi Don <sup>f,k</sup>  
Große Reisschale mit geräuchertem Süßwasseraal 12,90
76. Ibodai Don <sup>f,k</sup>  
Große Reisschale mit gegrilltem Butterfisch 12,90
77. Chirashi Bowl <sup>f,k</sup>  
Große Reisschale mit Lachs, Thunfisch, Avocado,  
Wakame Salat mit Sesamsoße 14,90



## *Watami* Nigiri 2 Stk.

87.	<b>Sake</b> <sup>d</sup> Lachs	4,10
88.	<b>Maguro</b> <sup>d</sup> Thunfisch	5,90
89.	<b>Ibodai</b> <sup>d</sup> Butterfisch	4,10
90.	<b>Ika</b> <sup>n,d</sup> Tintenfisch	3,60
91.	<b>Tako</b> <sup>n</sup> Oktopus	3,60
92.	<b>Saba</b> <sup>d</sup> Makrele	4,00
93.	<b>Ebi</b> <sup>b</sup> Garnelen	4,30
94.	<b>Amebi</b> <sup>b</sup> Süßwassergarnelen	4,10
95.	<b>Hotategai</b> <sup>h</sup> Jakobsmuschel	4,90
96.	<b>Isumidai</b> <sup>d</sup> Buntbarsch	4,10
97.	<b>Ikura</b> <sup>d</sup> Lachs Kaviar	4,90
98.	<b>Tobiko</b> <sup>d</sup> Heringsrogen	4,10
99.	<b>Unagi</b> <sup>d,f</sup> Süßwasseraal	4,30
100.	<b>Kani</b> <sup>b</sup> Surimi	3,30
101.	<b>Tamago</b> <sup>c</sup> Japanisches Omelette	3,10
102.	<b>Inari</b> <sup>f</sup> Frittiertes Tofu	3,10
103.	<b>Asupara</b> <sup>a</sup> Grüner Spargel	3,10
104.	<b>Kinusay</b> <sup>a</sup> Zuckerschoten	3,10
105.	<b>Shinko</b> Eingelegter Rettich	3,10
106.	<b>Avocado</b> Avocado	3,30



## *Watami* Temaki

107.	<b>California</b> <sup>b,d</sup> Surimi (Krebsfleischimitat), Avocado, Gurke und Fischrogen	3,60
108.	<b>Watami Temaki</b> <sup>d</sup> Lachs, Aal, Avocado, Lachsrogen und Spezialsoße	4,60
109.	<b>Thunder</b> <sup>a,d</sup> Thunfisch, Lachs, Gurke, Tempuralauch und Spicy-Soße	4,60
110.	<b>Little Buddha</b> <sup>d,f</sup> Omelette, Spargel, Gurke, Avocado und Sesam	3,90
111.	<b>Black Tiger</b> <sup>n</sup> Tempura, Ebi, Rucola, Gurke, Unagisoße	4,50
112.	<b>Crispy Ika</b> <sup>b,f</sup> Tempura, Tintenfisch, Rucola, Gurke, Unagisoße	4,30



## Sushi-Inside-Out (Haus-Special) 8 Stk.

113.	<b>Edo Roll Deluxe</b> 8 Stk. <sup>a,d</sup> Inside-Out-Roll gefüllt mit Ebi-Tempura, Avocado, Tempuralauch und Cream-Cheese, umhüllt von geräuchertem Lachs und Unagi-Soße	10,90
114.	<b>White Cream Cheese Roll</b> 8 Stk. <sup>d</sup> Inside-Out-Roll gefüllt mit Avocado, Mango, Gurke, Cream-Cheese, umhüllt von Tamago	9,60
115.	<b>Hot Yakitori</b> 8 Stk. <sup>a</sup> Inside-Out-Roll gefüllt mit Hähnchen, Tempuralauch und Avocado, Cream-Cheese umhüllt von hauchdünnem Gurkenmantel und Spicy-Soße	10,90
116.	<b>Watami Roll</b> 8 Stk. <sup>a,d,f</sup> Inside-Out-Roll gefüllt mit Gemüsetempura, Avocado und Cream-Cheese, umhüllt von zartem Lachs, verfeinert mit einer Spezial-Miso-Soße	10,60
117.	<b>Rainbow Roll</b> 8 Stk. <sup>a,d,f</sup> Inside-Out-Roll gefüllt mit Thunfisch, Avocado, Tempuralauch und Cream-Cheese, umwickelt mit Lachs, Thunfisch, Weißfisch, verfeinert mit Orangensoße	11,90
118.	<b>Charlize Special Roll</b> 8 Stk. <sup>a,d,n</sup> Inside-Out-Roll gefüllt mit Tempuralauch, Butterfisch, Jakobsmuschel und Cream-Cheese, umhüllt von Mango, verfeinert mit Miso-Soße	11,90
119.	<b>Spicy Salmon Roll</b> 8 Stk. <sup>a,d</sup> Inside-Out-Roll gefüllt mit scharfem Lachs, Avocado, Tempuralauch und Cream-Cheese, umhüllt von Räucherlachs mit Spicy-Soße	10,90
120.	<b>Popeye Roll</b> 8 Stk. <sup>a</sup> Inside-Out-Roll gefüllt mit Avocado, Spargel, Gurke und Cream-Cheese umwickelt mit frischen Spinatblättern	9,60
121.	<b>Sunshine Roll</b> 8 Stk. <sup>d</sup> Inside-Out-Roll gefüllt mit Lachs, Mango, umhüllt von Masago, verfeinert mit Miso-Soße	10,60
122.	<b>Best Friend Roll</b> 8 Stk. <sup>a,d,f</sup> Inside-Out-Roll gefüllt mit Tempuralauch, Yakitori, Rucola und Cream-Cheese, umhüllt von zartem Aal und Thunfisch, verfeinert mit der Watami-Spezialsoße	11,90





- |      |   |       |
|------|---|-------|
| 123. | <b>Fifty Fifty Roll</b> 8 Stk. <sup>a,b,d</sup><br>Inside-Out-Roll gefüllt mit Nordseekrabben, Avocado, Tempuralauch und Cream-Cheese, umhüllt von Thunfisch und Lachs            | 11,90 |
| 124. | <b>Mr. Gong Roll</b> 8 Stk. <sup>a,d,f</sup><br>Inside-Out-Roll gefüllt mit Aal, Lachs, Garnele, Avocado, Tempuralauch, Cream-Cheese und Masago, verfeinert mit einer Spezialsoße | 10,90 |
| 125. | <b>Dragon Roll</b> 8 Stk. <sup>a,b,f</sup><br>Inside-Out-Roll gefüllt mit panierten Garnelen, Tempuralauch und Cream-Cheese, umhüllt von zartem Aal, verfeinert mit Unagi-Soße    | 10,90 |
| 126. | <b>Tazuna Roll</b> 8 Stk. <sup>d</sup><br>Inside-Out-Roll gefüllt mit Thunfisch, Avocado und Wakame, Tempuralauch umwickelt mit Lachs, Thunfisch und Weißfisch                    | 11,90 |
| 127. | <b>Spiderman Roll</b> 8 Stk. <sup>a,b</sup><br>Inside-Out-Roll gefüllt mit Softshell-Krabben, Tempuralauch, Rucola und Cream-Cheese, umhüllt von Fischrogen                       | 12,90 |

## Crunchy Roll

- |      |  |      |
|------|--|------|
| 128. | <b>Watami Vegi Rolls</b> 8 Stk. <sup>a</sup><br>Gefüllt mit Gurke, Kürbis, Wakame, Shinko, umhüllt mit Tempuraflocken und Watami-Spezialsoße           | 9,30 |
| 129. | <b>Orange Rolls</b> 8 Stk. <sup>1,7,a</sup><br>Gefüllt mit Surimi, Gurke, Mango und Lachs, umhüllt mit Tempuraflocken auf Watami-Spezialsoße           | 9,90 |
| 130. | <b>Mr. Baked Rolls</b> 8 Stk. <sup>a</sup><br>Gefüllt mit scharfem Thunfisch, Wakame, Rucola und Gurke, umhüllt mit Reisflocken auf Watami-Spezialsoße | 9,90 |
| 131. | <b>Isobe Rolls</b> 8 Stk. <sup>1,7,a</sup><br>Gefüllt mit Surimi, Gurke, Avocado, umhüllt mit Reisflocken auf Orangensoße                              | 9,30 |

## Inside Out Roll

- |      |   |       |
|------|---|-------|
| 132. | <b>California Inside-Out-Roll</b> 8 Stk. <sup>1,7,k</sup><br>Surimi, Avocado, Fischrogen und Sesam                      | 7,90  |
| 133. | <b>Lachs Inside-Out-Roll</b> 8 Stk. <sup>d,k</sup><br>Lachs, Avocado, Cream-Cheese und Sesam                            | 9,90  |
| 134. | <b>Maguro Inside-Out-Roll</b> 8 Stk. <sup>d,k</sup><br>Thunfisch, Avocado, Frühlingszwiebeln, Cream-Cheese und Masago   | 10,90 |
| 135. | <b>Ebi Inside-Out-Roll</b> 8 Stk. <sup>b</sup><br>Garnelen, Avocado, Rucola, Cream-Cheese und Masago                    | 9,60  |
| 136. | <b>Unagi Inside-Out-Roll</b> 8 Stk. <sup>d,n</sup><br>Süßwasseraal, Avocado, Frühlingszwiebeln, Cream-Cheese und Masago | 9,90  |
| 137. | <b>Ibodai Inside-Out-Roll</b> 8 Stk. <sup>a,d</sup><br>Butterfisch, Avocado, Frühlingszwiebeln, Cream-Cheese und Masago | 9,60  |



## Watami Sashimi

138. **Salmon Sashimi** 9 Stk.  
Lachs
139. **Tuna Sashimi** 9 Stk.  
Thunfisch
140. **Sashimi Moriawase**  
Auswahl an verschiedenen Fischarten



15,90

18,90

18,90

## Watami Sushi Menü

141. **Sushi Mix** <sup>k</sup>  
4 Stk. Kappa Maki, 4 Stk. Shinko Maki, 4 Stk. Popeye Roll 8,60
142. **Sushi Mix Spezial**  
4 Stk. Lachs Maki, 4 Stk. Thunfisch Maki, 4 Stk. California (Inside-Out-Roll) 8,90
143. **Nigiri Deluxe** <sup>b,d</sup>  
Jeweils ein Nigiri: Lachs, Thunfisch, Garnele, Aal, Butterfisch, Saba, Isumidai und Tako 12,90
144. **Matsu** <sup>b,d,f</sup>  
Jeweils ein Nigiri: Lachs, Thunfisch, Garnele, Unagi und 8 Stk. Mr. Gong Roll 13,90
145. **Basic** <sup>d,n</sup>  
Jeweils ein Nigiri: Lachs, Thunfisch, Aal, 8 Stk. Sake Maki, 4 Stk. Rainbow Inside-Out Roll 11,90
146. **Edo** <sup>d</sup>  
4 Stk. Nigiri Lachs, 8 Stk. Lachs Maki, 4 Stk. Sunshine Roll 13,90
147. **Vegetarian Mix** <sup>c</sup>  
Jeweils ein Nigiri: Spargel, Inari, Tamago, 4 Stk. Kappa Maki, 4 Stk. Shinko Maki, 4 Stk. Watami Vegi Roll 11,00
148. **Kyoto** <sup>f,n</sup>  
Jeweils ein Nigiri: Lachs, Thunfisch, Izumida, Garnele, 8 Stk. Thunfisch Maki, 4 Stk. Charlize Special Roll 13,90



149. **Watami Sushi 1** <sup>f</sup>  
Große Sushiplatte mit Vorspeisen und Sashimi für 2 Personen 36,00
150. **Watami Sushi 2** <sup>f</sup>  
Große Sushiplatte mit Vorspeisen und Sashimi für 4 Personen 69,00



## *Watami* Maki 8 Stk.

151.	Sake Maki Lachs	4,50	161.	Kani Maki <sup>b</sup> Surimi	3,30
152.	Tekka Maki Thunfisch	5,30	162.	Futo Maki Big Roll mit verschiedenen Füllungen	9,30
153.	Ebi Maki <sup>b</sup> Garnele	4,90	163.	Avocado Maki Avocado	3,90
154.	Negi Saba Maki Makrele mit Lauchzwiebel	4,30	164.	Kappa Maki Gurke	3,60
155.	Sake Avocado Maki Lachs Avocado	4,60	165.	Shinko Maki Eingelegter Rettich	3,30
156.	Unagi Maki Süßwasseraal	4,30	166.	Tamago Maki <sup>c,k</sup> Japanisches Omelette	3,60
157.	California Maki <sup>b</sup> Surimi, Avocado	3,60	167.	Kanpyo Maki <sup>a,k</sup> Kürbiststreifen	3,60
158.	Spicy Tuna Thunfisch, Lauchzwiebeln, Spicy-Soße	4,90	168.	Asupara Maki <sup>a,k</sup> Grüner Spargel	3,90
159.	Negi Sake Maki Lachs mit Lauchzwiebeln	3,90	169.	Kinusay Maki <sup>a,k</sup> Zuckerschote	3,90
160.	Ebi Avocado Maki <sup>b</sup> Garnele, Avocado	4,60	170.	Vegi-Futo Maki Big Roll mit versch. Füllungen	8,90
			171.	Sake Rucola Maki Lachs mit Rucola	4,50

## Dessert

172.	Tempura Banane <sup>a</sup> mit Honig	3,60
173.	Tempura Ananas <sup>a</sup> mit Honig	3,60
174.	Mochi Eis aktuelle Eissorten Nachfragen	2,30
175.	Eis - Kugel Eiscreme mit Grünem Tee oder schwarzem Sesam	1,80

## Extra Beilagen zum Menü

180.	Gebratene Nudeln / Reis	2,50
181.	Süß-Sauer-Soße / Erdnusssoße	2,00
182.	Gekochter Reis	2,00
183.	Gemüse / Tofu	1,00

Alle Preise in Euro inklusive gesetzlicher Mehrwertsteuer von 19 % und Service. - Alle Speisen ohne Geschmacksverstärker.

### Zusatzstoffe

1 = Farbstoff | 2 = Antioxidationsmittel | 3 = Süßungsmittel | 4 = enthält Phenylalaninquelle | 5 = chininhaltig | 6 = koffeinhaltig  
7 = Krebsfleischimitat aus Fischmuskeleiweiß | 8 = Geschmacksverstärker | 9 = enthält Gluten | 10 = Phosphate | 11 = enthält Sulfit

### Allergenen:

a = enthält Gluten | b = Krebstiere | c = Eier | d = Fisch | e = Erdnuss | f = Soja | g = Milch und Laktose | h = Schalenfrüchte  
i = Sellerie | j = Senf | k = Sesamsamen | l = Schwefeldioxid und Sulfide | m = Lupinen | n = Weichtiere (z.B. Schnecken)



*Watami*

Sülzburgstraße 172  
50937 Köln

Tel. 0221 485 350 39

[www.watami.koeln](http://www.watami.koeln)  
Öffnungszeiten

和  
民

Asiatisches Restaurant  
Sushi, Grill & Nudelsuppen

Dienstag	Ruhetag
Mi. - Mo.	12:00 - 22:30
So. & Feiertage	12:00 - 22:30
Küche bis	22:00

